








Fra fagfolk til fagfolk: Kufferttrailere fra Böckmann.

	Model	Indvendige dimensioner			Gennemgangs-højde mm	Gennemgangs-bredde mm	Totalvægt kg	Last kg	Langsgående vanger/ Tværdragere	
		Længde mm	Bredde mm	Højde mm						
K-/KPU-/KPB-/KPT-serien <i>Plywood-kufferttrailere, lavtbygget, enakslet/dobbeltakslet, ubremset/bremset</i>		KPU 2113/75	2100	1300	1520	1440	1220	750	540	1 tvædr.
		KPB 2113/12	2100	1300	1520	1440	1220	1200	865	1 tvædr.
		KPB 2513/13 /15	2515	1300	1520	1440	1220	1300/1500	902/1090	2 lg. vanger
		KPB 3013/13 /15	3015	1300	1520	1440	1220	1300/1500	840/1030	2 lg. vanger
		KPB 3015/13 /15	3015	1500	1520	1440	1420	1300/1500	820/1000	2 lg. vanger
		KPB 2513/13 H /15 H	2515	1300	2020	1940	1220	1300/1500	865/1055	2 lg. vanger
		KPB 3013/13 H /15 H	3015	1300	2020	1940	1220	1300/1500	800/980	2 lg. vanger
		KPB 3015/13 H	3015	1500	2020	1940	1420	1300	760	2 lg. vanger
		K 2035A /17	3500	1550/1750	1970	1940	1470/1660	2000	1285/1275	tvædr.
		K 2040A/17	4000	1750	1970	1940	1660	2000	1255	tvædr.
		KPT 2513/20	2515	1300	1520	1440	1220	2000	1486	2 lg. vanger
		KPT 3013/20 /27	3015	1300	1520	1440	1220	2000/2700	1450/2140	2 lg. vanger
		KPT 3015/20 /27	3015	1500	1520	1440	1420	2000/2700	1425/2120	2 lg. vanger
		KPT 2513/20 H	2515	1300	2100	1940	1220	2000	1455	2 lg. vanger
		KPT 3013/20 H /27 H	3015	1300	2100	1940	1220	2000/2700	1410/2100	2 lg. vanger
KPT 3015/20 H /27 H	3015	1500	2100	1940	1420	2000/2700	1365/2075	2 lg. vanger		
KST-serien <i>Sandwich-kufferttrailer, lavtbygget, dobbeltakslet, bremsset</i>		KST 3015/20 H /27 H	3000	1490	2000	1940	1340	2000/2700	-	2 lg. vanger
CKP/CKPF-serien <i>Plywood trailer, højtlaster, dobbelt akslet</i>		CKP 3218/20 /27	3200	1760	1970	1940	1680	2000/2700	1190/1875	tvædr.
		CKPF 3218/20 /27	3200	1760	1970	1940	1680	2000/2700	1160/1850	tvædr.
		CKP 3718/20 /27	3700	1760	1970	1940	1680	2000/2700	1120/1800	tvædr.
		CKPF 3718/20 /27	3700	1760	1970	1940	1680	2000/2700	1105/1795	tvædr.
		CKPF 4121/27 /30	4100	2060	1970	1940	1980	2700/3000	1680/1945	tvædr.
		CKPF 4121/27 /30	4100	2060	1970	1940	1980	2700/3000	1670/1930	tvædr.
		CKP 5121/27 /30	5100	2060	1970	1940	1980	2700/3000	1530/1790	tvædr.
CKPF 5121/27 /30	5100	2060	1970	1940	1980	2700/3000	1520/1780	tvædr.		
CHKL-serien <i>Aluminium letvægts kufferttrailer, højtbygget, dobbeltakslet, bremsset</i>		CHKL 4118	4050	1750	1970	1870	1610	2000	1276	tvædr.
KK-serien <i>Ferskvare-kølekuffert, lavtbygget, enakslet/dobbeltakslet, bremsset</i>		KK 2513/13	2500	1295	1500	1440	1230	1300/1500	835/1000	2 lg. vanger
		KK 3015/20 /27	3000	1495	2000	1940	1430	2000/2700	1300/1940	2 lg. vanger
KAT-serien <i>Aluminium-kufferttrailer, lavtbygget, dobbeltakslet</i>		KAT 3015/20 H /27 H	3015	1500	2100	2030	1445	2000/2700	1325/2005	2 lg. vanger
		KAT 4018/27 H /30 H /35 H	4000	1850	2100	2030	1795	2700/3000/3500	1710/2010/2510	4 lg. vanger

Der tages forbehold for konstruktions- og udstyrsændringer, der gavner det tekniske fremskridt. Vægt og dimensioner er tilnærmelsesvis. Ved ekstraudstyr kan ændringer forekomme. På illustrationerne kan der være monteret ekstraudstyr der ikke er omfattet af standardudstyret. Det komplette tilbehørskatalog fremgår af vores prisliste. Böckmann vejleder dig gerne. Böckmann transportløsninger:



Hestetransportere



Hestetrailer



Cargotrailer



Kassetrailer



Autotransporter



Bygge- og maskintransporter



Tiptrailer



Kvægtransporter

Forhandler:



Special bygget



K 2035A med salgs låge, sammenklappelig disk og læskærm



KPU-/KPB-serien

Plywood-kufferttrailere, lavtbygget, enakslet/dobbeltakslet

Kufferttrailere med kunststofbelagt plywood overbygning og polyestertag med spoiler i enakslet udførelse. Til grundudstyret hører f.eks.: Vedligeholdelsesfrie og støddæmpede gummifjederaksler, stabil ramme af galvaniseret specialstålprofil, 2 langsgående vanger, støttehjul, galvaniseret undervogn inkl. trækstang og akselrør, slidstærk og skridsikker bund af perforeret plade, fløjddøre med drejestang lukke og gummitætninger.



K-/KPT-serien

Plywood-kufferttrailer, lavtbygget, dobbeltakslet

Kufferttrailer med kunststofbelagt plywood overbygning og polyestertag med spoiler henholdsvis aluminiumstag i dobbeltakslet udførelse. Til grundudstyret hører f.eks.: Vedligeholdelsesfri og støddæmpede gummifjederaksler, stabil ramme af galvaniseret specialstålprofil, automatisk støttehjul, 2 langsgående vanger, slidstærk og skridsikker perforeret bundplade, hvid og beklædt plywood overbygning med 1520 mm hhv. 2100 mm indvendig højde, 2-fløjddøre med drejestang lukke og gummitætninger.



K2040A/17 med salgs låge



K2032A med affaset front



KST-serien

Sandwich-kufferttrailer, lavtbygget, dobbeltakslet

Kufferttrailer med sandwich overbygning i enakslet eller dobbeltakslet udførelse. Til grundudstyret hører f.eks.: Kuffertoverbygning med 25 mm sandwichplader, 2 fløjddøre med drejestang lukke, automatisk støttehjul, 2 langsgående vanger.



KK3015/27 kølekasse med nødstrømsaggregat i en aflåselig kasse



KK-serien

Ferskvare-kølekuffert, lavtbygget, enakslet/dobbeltakslet

Den universelle trailer som mobilt kølerum til markeder eller arrangementer – fra den kompakte enakslede til den store og voluminøse dobbeltakslede ferskvarekuffert. Til grundudstyret hører f.eks.: Vedligeholdelsesfrie og støddæmpede gummifjederaksler, stabil ramme af galvaniseret specialstålprofil, 2 langsgående vanger, slidstærk og skridsikker perforeret bundplade. Full-elektronisk temperaturregulering.



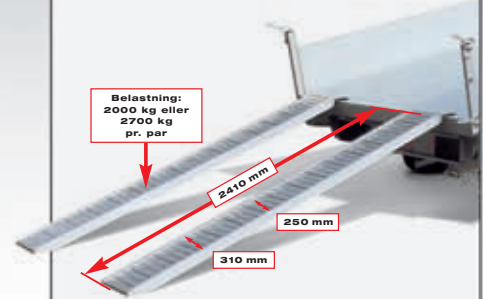


KAT-serien

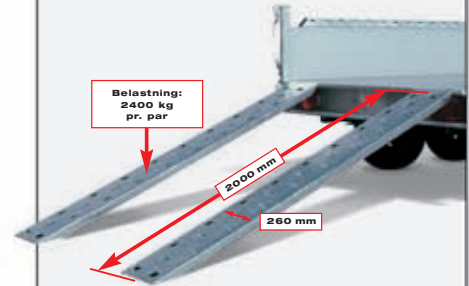
Aluminium-kufferttrailer, lavtbygget, dobbeltakslet

Böckmann aluminium kufferttrailer i den lavtbyggede udgave består af en overbygning med dobbelte aluminium-eloxerede vægge og integreret aluminiumsramme og et polyestertag (KAT 3015), henholdsvis aluminiumstag (KAT 4018). Bagpå er den udstyret med en 2-fløjet dør med drejestang-lukke. 2 (KAT 3015), henholdsvis 4 (KAT 4018). Langsgående vanger understøtter KAT-seriens solide konstruktion.

Eksempler på detaljeløsninger



De originale Böckmann aluminium lasteramper



De originale Böckmann stål lasteramper



CHLK-serien

Kufferttrailer, højtbygget, dobbeltakslet

Højtbygget aluminium letvægtskuffert (CHLK) og som plywood kuffert, højtbygget. Til grundudstyret hører f.eks.: Vedligeholdelsesfrie og støddæmpede gummi-federaksler, aluminiumsramme, automatisk støttehjul, slidstærk og skridsikker perforeret bundplade, hjørnesamlinger og det nedre bælteprofil af massive aluminiumsprofiler, kraftige bagdøre med „container“ låsesystem, stålprofilramme, grundramme af galvaniserede specialstål.



Forankringsskinne



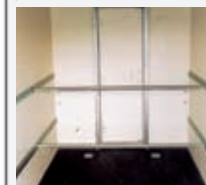
Sammenklappeligt trinbræt



Kufferttrailer med dobbeltside-alu.-elox. profiler



Højtbygget trailer med salgsklap



Surrelister og spærrebomme



Kufferttrailer med alu.-elox. salgsklap



Støtteben



Lasterampe med overfaldsplade



CKP/CKPF-serien

Plywood trailer, højtlastet, dobbelt akslet

CKP/CKPF-serien er seriemæssigt udstyret med en 2-fløjet dør, et aluminiums tag, et automatisk støttehjul og et robust langsgående chassis. Vælg mellem en standard læsse højde på 760 mm (CKP-serien) eller en reduceret læsse højde på 640 mm (CKPF-serien).